



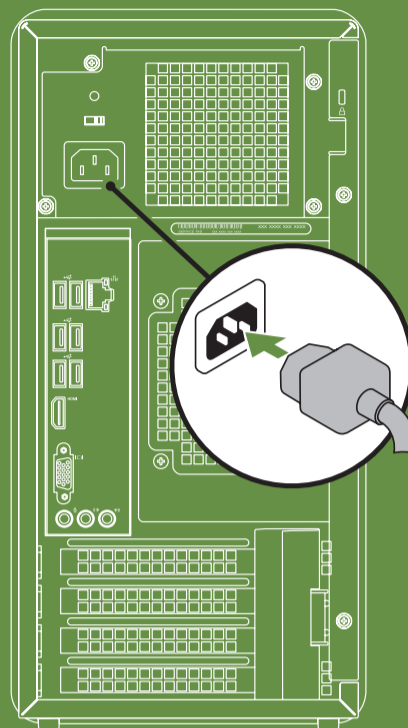
# INSPIRON™

## Quick Start

Краткое руководство | Brzi početak  
Hızlı Başlangıç | התחלה מהירה

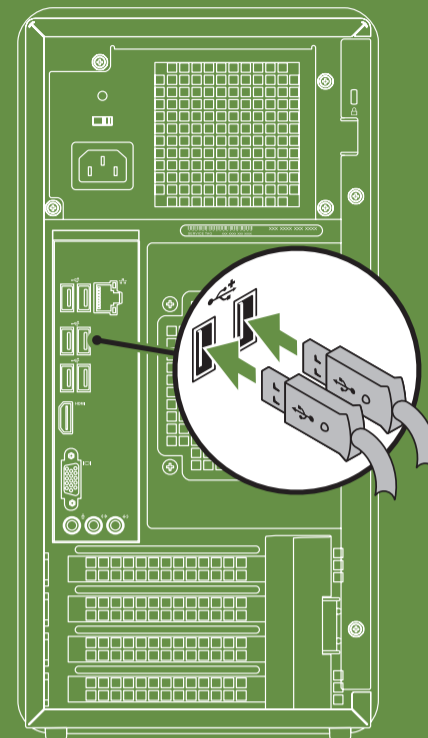
### Connect the power cable

Подключите кабель питания  
Priključite kabl za napajanje  
Güç kablosunu bağlayın  
חבר את כבל החשמל



### Connect the keyboard and mouse

Подключите клавиатуру и мышь  
Priključite tastaturu i miš  
Klavyeyi ve fareyi bağlayın  
חבר את המקלדת ואת העכבר



Uniquely Dell

support.dell.com/manuals | www.dell.com

Printed in Poland

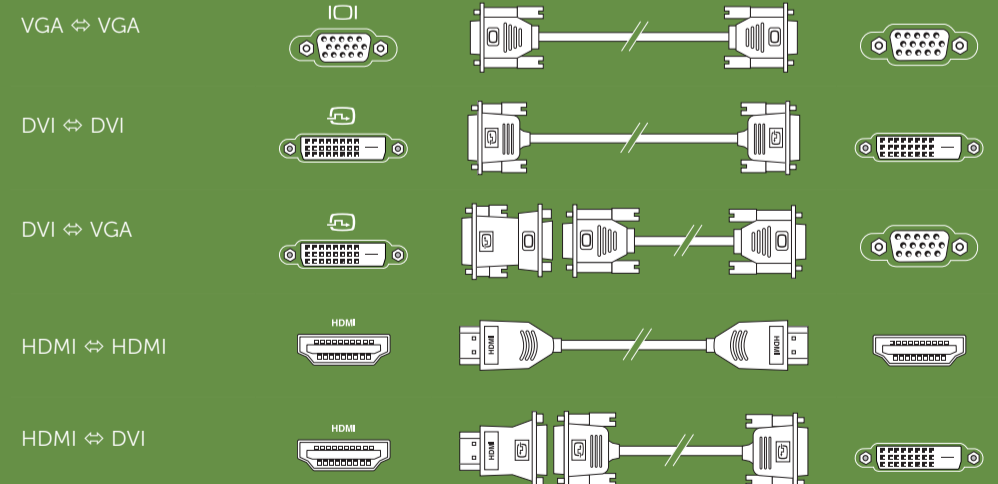


OJ18VHA00

### Connect the display

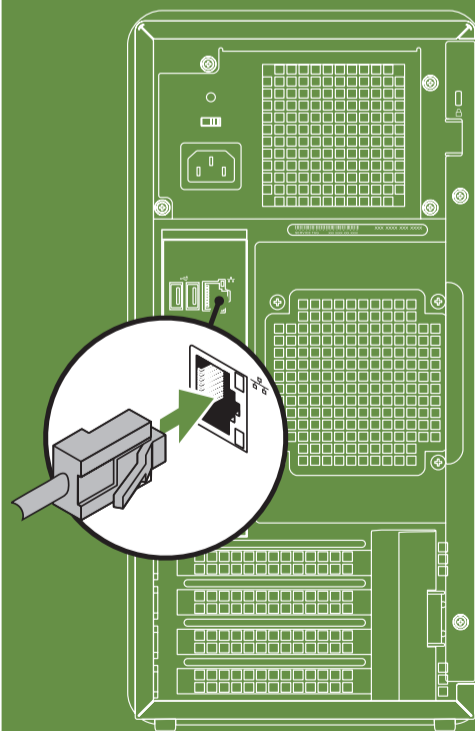
Подключите дисплей  
Priključite ekran  
Ekranı bağlayın  
חבר את הצג

Connection Type	Computer	Cable and Adapter	Display
Тип подключения	Компьютер	Кабель и адаптер	Дисплей
Tip veze	Računar	Kabl i adapter	Displej
Bağlantı Tipi	Bilgisayar	Kablo ve Adaptör	Ekran
סוג חיבור	מחשב	כבל ומתאם	צג



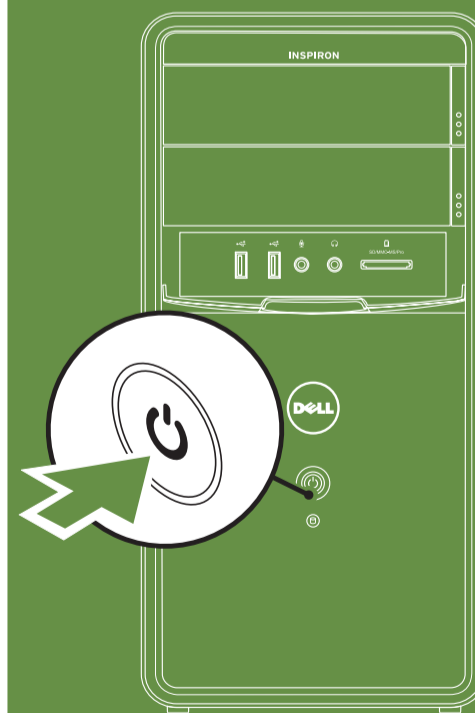
### Connect the network cable (optional)

Подключите сетевой кабель (заказывается дополнительно)  
Priključite mrežni kabl (opcionalno)  
Ağ kablosunu (isteğe bağlı) bağlayın  
חבר את כבל הרשת (אופציונלי)



### Press the power button

Нажмите кнопку питания  
Pritisnite dugme za napajanje  
Güç düğmesine basın  
לחץ על לחצן ההפעלה



Information in this document is subject to change without notice.

© 2011 Dell Inc. All rights reserved.

Trademarks used in this text: Dell™, the DELL logo, and Inspiron™ are trademarks of Dell Inc.

2011 - 02

Regulatory model: D11M

Regulatory type: D03M004

Computer model: Dell Inspiron 620

Информация, содержащаяся в данном документе, может быть изменена без уведомления.

© Dell Inc., 2011 г. Все права защищены.

Товарные знаки, используемые в этом тексте: Dell™, логотип DELL и Inspiron™ являются товарными знаками Dell Inc.

2011 - 02

Нормативный номер модели: D11M

Нормативный тип модели: D03M004

Модель компьютера: Dell Inspiron 620

Informacije u ovom dokumentu podložne su promeni bez obaveštenja.

© 2011. Dell Inc. Sva prava zadržana.

Zaštitni znakovi korišćeni u ovom dokumentu: Dell™, logotip DELL i Inspiron™ zaštitni su znakovi kompanije Dell Inc.

2011 - 02

Regulatorni model: D11M

Regulatorni tip: D03M004

Model računara: Dell Inspiron 620

Bu belgedeki bilgiler önceden bildirilmeksizin değiştirilebilir.

© 2011 Dell Inc. Tüm hakları saklıdır.

Bu metinde kullanılan ticari markalar: Dell™, DELL logosu ve Inspiron™ Dell Inc.'nin ticari markalarıdır.

2011 - 02

Tescilli model: D11M

Tescilli tip: D03M004

Bilgisayar modeli: Dell Inspiron 620

המידע במסמך זה נתון לשינויים ללא הודעה מראש. © 2011 Dell Inc. כל הזכויות שמורות.

סימנים מסחריים הנמצאים בשימוש בסקסט זה: Dell™, המל של DELL ו-Inspiron™ הם סימנים מסחריים של Dell Inc.

2011 - 02

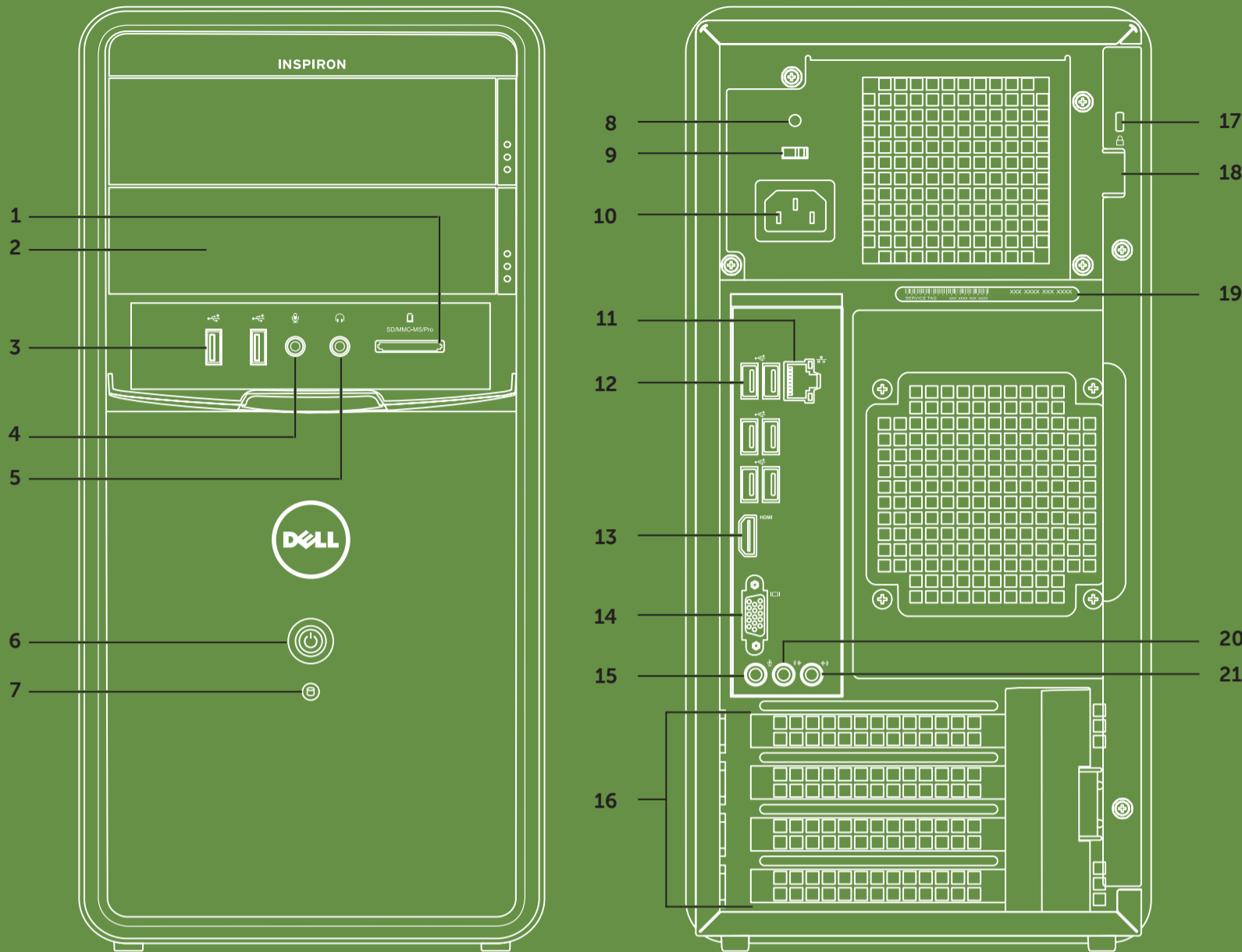
דגם תקינה: D11M

סוג תקינה: D03M004

דגם מחשב: Dell Inspiron 620 של Dell

# Views

Виды | Prikazi | Görünümleri | מבט על המוצר



## Features

1. Media Card Reader
2. Optical drive bays (2)
3. USB 2.0 connectors (2)
4. Microphone or line-in connector
5. Headphone connector
6. Power button and light
7. Hard drive activity light
8. Power supply light
9. Voltage selector switch
10. Power connector
11. Network connector and light
12. USB 2.0 connectors (6)
13. HDMI connector
14. VGA connector
15. Microphone connector
16. Expansion card slots (4)
17. Security cable slot
18. Padlock slot
19. Service tag and express service code
20. Front L/R line-out connector
21. Line-in connector

## Компоненты

1. Устройство чтения карт памяти
2. Отсеки для оптических дисководов (2)
3. Соединительные разъемы шины USB 2.0 (2)
4. Разъем микрофона, или линейный вход
5. Разъем для наушников
6. Кнопка и индикатор питания
7. Индикатор активности жесткого диска
8. Индикатор блока питания
9. Переключатель напряжения
10. Разъем питания
11. Сетевой разъем и индикатор подключения к сети
12. Соединительные разъемы шины USB 2.0 (6)
13. Разъем HDMI
14. Разъем VGA
15. Разъем для микрофона
16. Слоты для плат расширения (4)
17. Гнездо защитного кабеля
18. Отверстие для навесного замка
19. Метка обслуживания и код экспресс-обслуживания
20. Разъем линейного выхода для передних левого и правого динамиков
21. Разъем линейного входа

## Funkcije

1. Čitač medijskih kartica
2. Optička ležišta za disk jedinicu (2)
3. USB 2.0 priključci (2)
4. Priključak za mikrofon ili linijski ulaz
5. Priključak za slušalice
6. Dugme za uključivanje i lampica
7. Lampica za aktivnost čvrstog diska
8. Lampica napajanja
9. Prekidač za izbor napona
10. Priključak za napajanje
11. Mrežni priključak i lampica
12. USB 2.0 priključci (6)
13. HDMI priključak
14. VGA priključak
15. Priključak za mikrofon
16. Slotovi za dodatnu karticu (4)
17. Slot za sigurnosni kabl
18. Slot za katanac
19. Servisna oznaka i ekspresni servisni kôd
20. Priključak za prednji L/D linijski izlaz
21. Priključak za linijski ulaz

## Özellikler

1. Ortam Kart Okuyucusu
2. Optik sürücü yuvaları (2)
3. USB 2.0 konnektörleri (2)
4. Mikrofon veya hat girişi konnektörleri
5. Kulaklık konnektörü
6. Güç düğmesi ve ışığı
7. Sabit disk etkinliği ışığı
8. Güç kaynağı ışığı
9. Voltaj seçim anahtarı
10. Güç konnektörü
11. Ağ konnektörü ve ışığı
12. USB 2.0 konnektörleri (6)
13. HDMI konnektörü
14. VGA konnektörü
15. Mikrofon konnektörü
16. Genişletme kartı yuvaları (4)
17. Güvenlik kablosu yuvası
18. Kilit yuvası
19. Service tag (servis etiketi) ve express service code (hızlı servis kodu)
20. Ön sol/sağ hat çıkışı konnektörü
21. Hat girişi konnektörü

## תכונות

1. קורא כרטיסי מדיה
2. תאי כוננים אופטיים (2)
3. מחברי USB 2.0 (2)
4. מחבר קו כניסה או מיקרופון
5. מחבר אוזניות
6. לחצן ונורית הפעלה
7. נורית פעילות של כונן קשיח
8. נורית אספקת חשמל
9. מתג בורר מתח
10. מחבר מתח
11. מחבר ונורית רשת
12. מחברי USB 2.0 (6)
13. מחבר HDMI
14. מחבר VGA
15. מחבר מיקרופון
16. חריצים לכרטיסי הרחבה (4)
17. חריץ כבל אבטחה
18. חריץ מנעול
19. תג שירות וקוד שירות מהיר
20. מחבר קו-יציאה L/R (שמאלי/ימין) קדמי
21. מחבר קו כניסה

## More Information

- To learn about the features and advanced options available on your desktop, click **Start** → **All Programs** → **Dell Help Documentation** or go to [support.dell.com/manuals](http://support.dell.com/manuals).
- To contact Dell for sales, tech support, or customer service issues, go to [dell.com/ContactDell](http://dell.com/ContactDell). Customers in the United States, can call 800-WWW-DELL (800-999-3355).

## Дополнительная информация

- Чтобы получить сведения о функциях и дополнительных возможностях компьютера, щелкните **Пуск** → **Все программы** → **Dell Help Documentation (Справочная документация Dell)** или посетите веб-сайт [support.dell.com/manuals](http://support.dell.com/manuals).
- Если вы хотите обратиться в корпорацию Dell по вопросам сбыта, технической поддержки или обслуживания пользователей, перейдите на веб-страницу

[dell.com/ContactDell](http://dell.com/ContactDell). Если вы находитесь в США, позвоните нам по номеру 800-WWW-DELL (800-999-3355).

## Dodatne informacije

- Da biste saznali više o funkcijama i naprednim opcijama dostupnim na računaru, kliknite na **Start** → **All Programs (Svi programi)** → **Dell Help Documentation (Dell dokumentacija za pomoć)** ili posetite [support.dell.com/manuals](http://support.dell.com/manuals).
- Da biste kontaktirali kompaniju Dell u vezi sa prodajom, tehničkom podrškom ili korisničkim servisom, posetite [dell.com/ContactDell](http://dell.com/ContactDell). Korisnici u Sjedinjenim Državama mogu da pozovu kompaniju Dell na broj 800-WWW-DELL (800-999-3355).

## Daha Fazla Bilgi

- Masaüstünüzde mevcut özellikler ve gelişmiş seçenekler hakkında bilgi edinmek için, **Başlat** → **Tüm Programlar** → **Dell Yardım Belgeleri** öğelerini tıklattığınız veya [support.dell.com/manuals](http://support.dell.com/manuals) adresine gidin.

- Satış, teknik destek veya müşteri servisi konularında Dell'e başvurmak için [dell.com/ContactDell](http://dell.com/ContactDell) adresine gidin. ABD'deki müşterilerimiz 800-WWW-DELL (800-999-3355) numaralı telefonu arayabilir.

## מידע נוסף

- למידע על התכונות והאפשרויות המתקדמות הזמינות בשולחן העבודה, לחץ על **התחל** → **כל התוכניות** → **Dell Help Documentation (תיעוד העזרה של Dell)** או בקר באתר [support.dell.com/manuals](http://support.dell.com/manuals).
- לפנייה אל Dell בנושאי מכירות, תמיכה טכנית, או שירות לקוחות, בקר באתר [dell.com/ContactDell](http://dell.com/ContactDell) על לקוחות בארה"ב לחייג 800-WWW-DELL (800-999-3355).

## Información para NOM o Norma Oficial Mexicana (sólo para México)

La información que se proporciona a continuación aparecerá en el dispositivo que se describe en este documento, en conformidad con los requisitos de la Norma Oficial Mexicana (NOM):

### Importador:

Dell México S.A. de C.V.  
Paseo de la Reforma 2620 - Piso 11°  
Col. Lomas Altas  
11950 México, D.F.

Número de modelo reglamentario: D11M  
Voltaje de entrada: 115/230 V CA  
Frecuencia de entrada: 50/60 Hz  
Corriente nominal de salida: 6 A/7 A

Para obtener información detallada, lea la información sobre seguridad incluida con su equipo. Para obtener información adicional sobre prácticas recomendadas de seguridad, visite [dell.com/regulatory\\_compliance](http://dell.com/regulatory_compliance).